

PLAN LOCAL D'URBANISME PHASE DIAGNOSTIC

ZONES HUMIDES
BAN COMMUNAL

C5

Mise à jour : 10/10/2012

Echelle : 1 / 15000

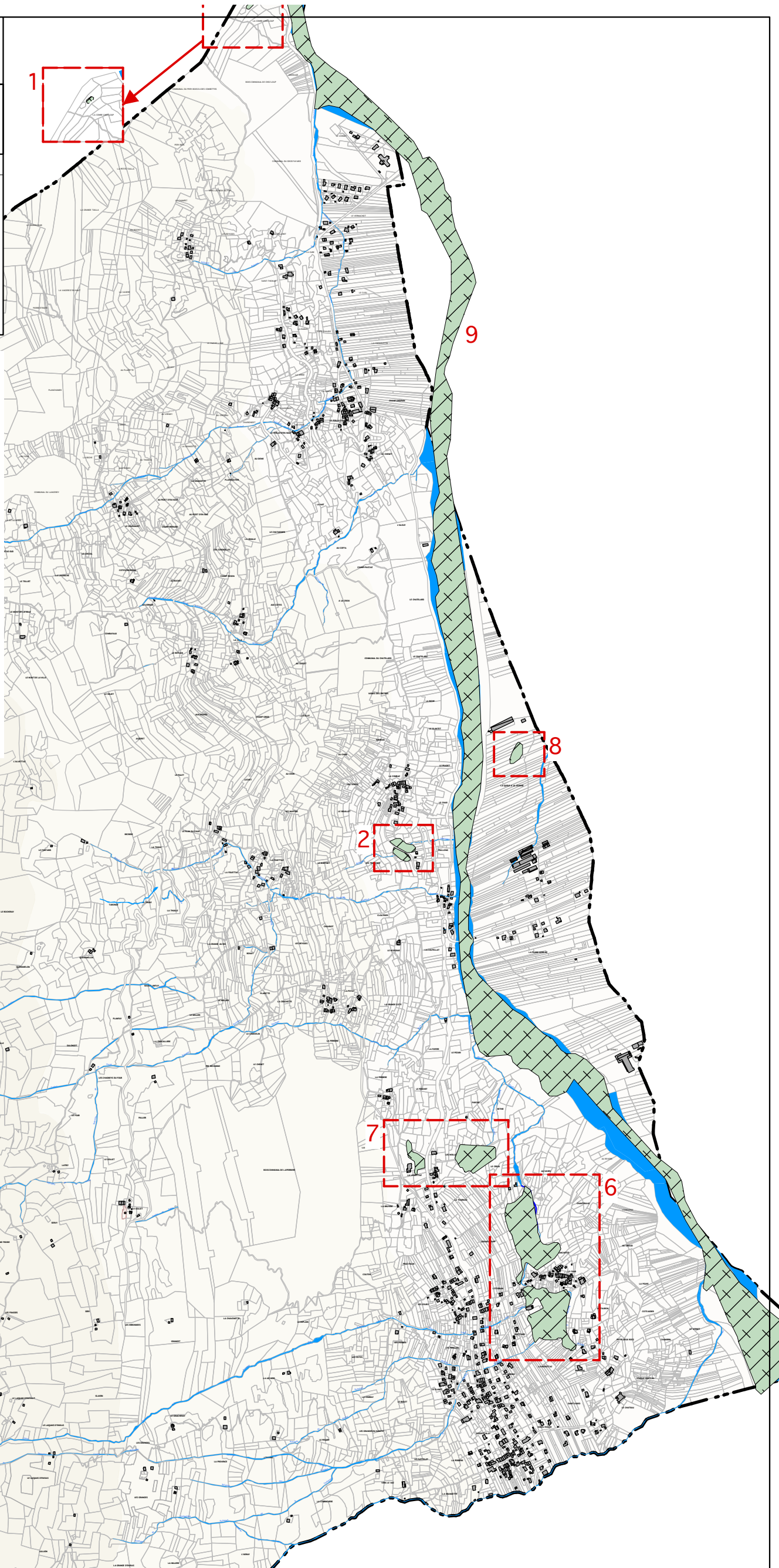
Commune
d'Esserts-Blay

Urbanistes et paysagistes :






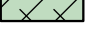
**9 zones humides sont inventoriées à l'inventaire du
Conservatoire du Patrimoine Naturel de la Savoie (CPNS) :**

- 1/ 73CPNS5034 : Forêt de Rhonne (0,03 ha)
- 2/ 73CPNS5233 : La Combaz (0,32 ha)
- 3/ 73CPNS5010 : La Duit (0,31 ha)
- 4/ 73CPNS5009 : La Grande Lanche (0,33 ha)
- 5/ 73CPNS5053 : Le Darbelay (0,68 ha)
- 6/ 73CPNS5007 : Le Char/ Les Marais/ Entre deux Roccs
(4,64 ha)
- 7/ 73CPNS5011 : Le Vivier (1,20 ha)
- 8/ 73CPNS5224 : Les Vernays (0,19 ha)
- 9/ 73CPNS5001 : L'Isère de la confluence avec l'Arly à
Saint Paul sur Isère (26,72 ha)



LÉGENDE



-  Limite ban communal
-  Cours d'eau
-  Bâti
-  Zone humide

Source : Inventaire du Conservatoire du Patrimoine Naturel de la Savoie (CPNS)